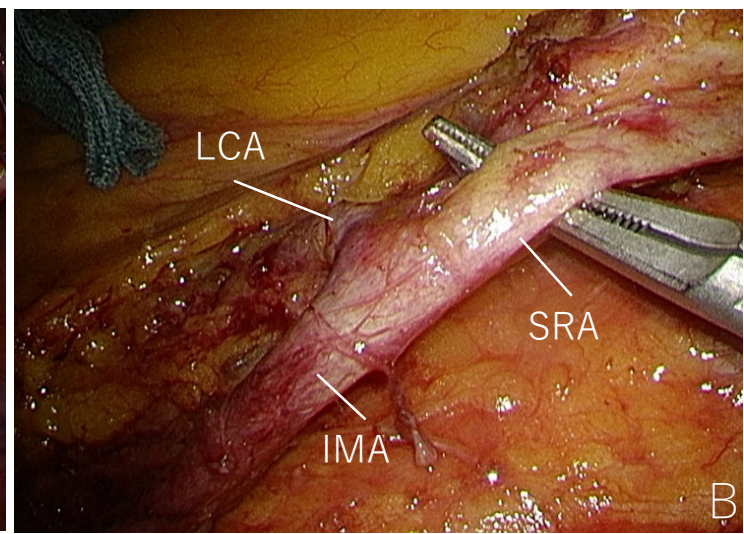
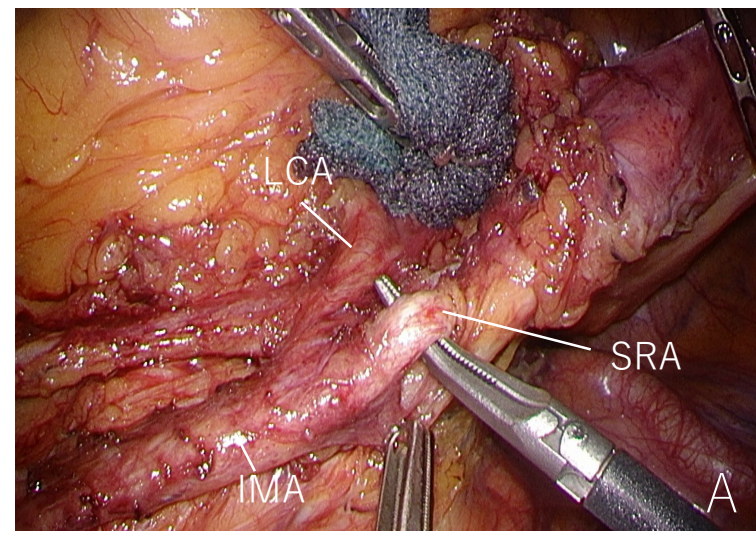
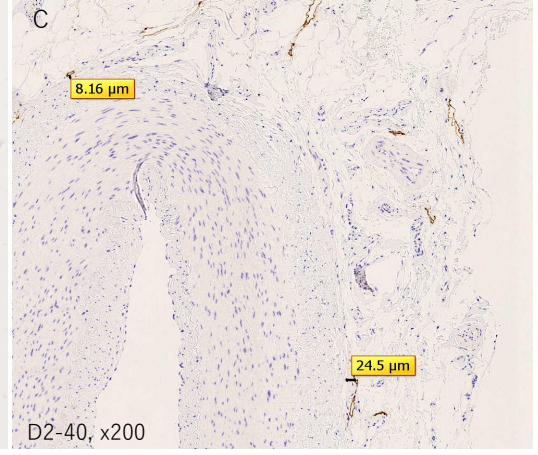
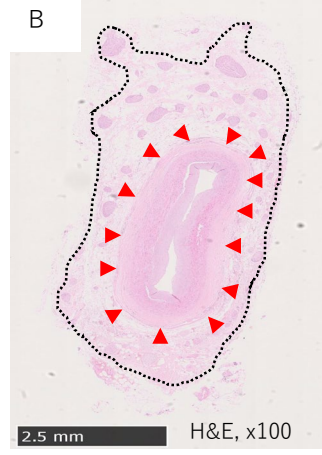
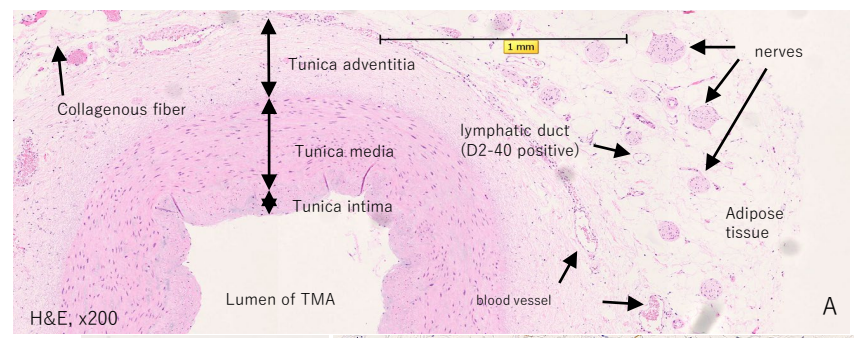
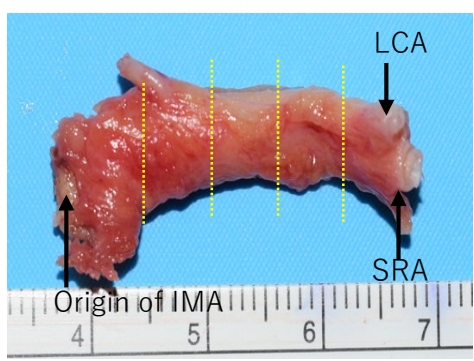


Microanatomy of inferior mesenteric artery sheath in colorectal cancer surgery

Wataru Sakamoto¹⁾, Leo Yamada¹⁾, Osamu Suzuki²⁾, Tomohiro Kikuchi¹⁾, Hirokazu Okayama¹⁾, Hisahito Endo¹⁾, Shotaro Fujita¹⁾, Motonobu Saito¹⁾, Tomoyuki Momma¹⁾, Zenichiro Saze¹⁾, Shinji Ohki¹⁾ and Koji Kono¹⁾

1) Department of Gastrointestinal Tract Surgery, School of Medicine, Fukushima Medical University, Fukushima, Japan
 2) Department of Diagnostic Pathology, School of Medicine, Fukushima Medical University, Fukushima, Japan



Case	number of LNs	Sheath thickness (mm)	IMA diameter (mm)	Number of LDs in the Sheath	Nearest LD from Ad (μm)	Sheath thickness / IMA diameter
1	0	1.08	1.97	7.20	126.09	0.55
2	0	1.79	2.78	10.33	64.23	0.66
3	0	2.24	2.92	7.60	66.58	0.81
4	0	2.27	2.67	10.00	87.98	0.85
5	0	1.84	2.58	13.25	86.22	0.72
6	0	1.56	2.80	13.60	53.68	0.56
7	0	1.05	1.95	17.33	60.65	0.52
8	0	1.38	2.42	12.20	29.52	0.58
9	0	1.86	2.16	12.67	62.10	0.90
10	0	0.52	2.57	4.40	84.16	0.21
11	0	0.38	3.42	5.00	107.25	0.13
12	0	1.05	2.13	13.60	51.14	0.50
13	0	2.14	3.73	11.67	70.40	0.57
14	0	2.14	2.97	15.80	61.20	0.73
15	0	2.02	3.57	13.33	44.17	0.56
16	0	1.86	2.31	10.67	109.67	0.80
17	0	1.79	2.70	12.00	86.54	0.66
18	0	2.29	2.31	13.00	86.82	1.05
19	0	1.44	3.21	9.67	65.00	0.46
20	0	2.05	2.14	8.20	67.52	0.99
Ave ± SD	0	1.64 ± 0.57	2.67 ± 0.52	11.08 ± 3.35	73.55 ± 23.43	0.64 ± 0.23

左側大腸癌のD3リンパ節郭清手技の一つとして左結腸動脈 (LCA) 温存D3リンパ節郭清があるが、この際に下腸間膜動脈 (IMA) 周囲血管鞘 (IMA sheath)を残す手術 (上図A) と剥く手術 (上図B)がある。しかしIMA sheath内にリンパ節、リンパ管の存在の有無を詳細に検討した文献は見られなかった。当院の手術検体20例を用い、IMA sheathの詳細な検討をした結果、IMA sheath内にリンパ節は存在しないが、リンパ管は多数、IMA外膜に極めて近接した状態で存在していることが判明した。このことから、リンパ節郭清をリンパ節を取り除く手技として捉えるならIMA sheathの温存は問題とならないが、リンパ管まで一塊に取り除く手技として捉えるならば、LCA温存手術そのものが不相当である可能性があると考えられた。